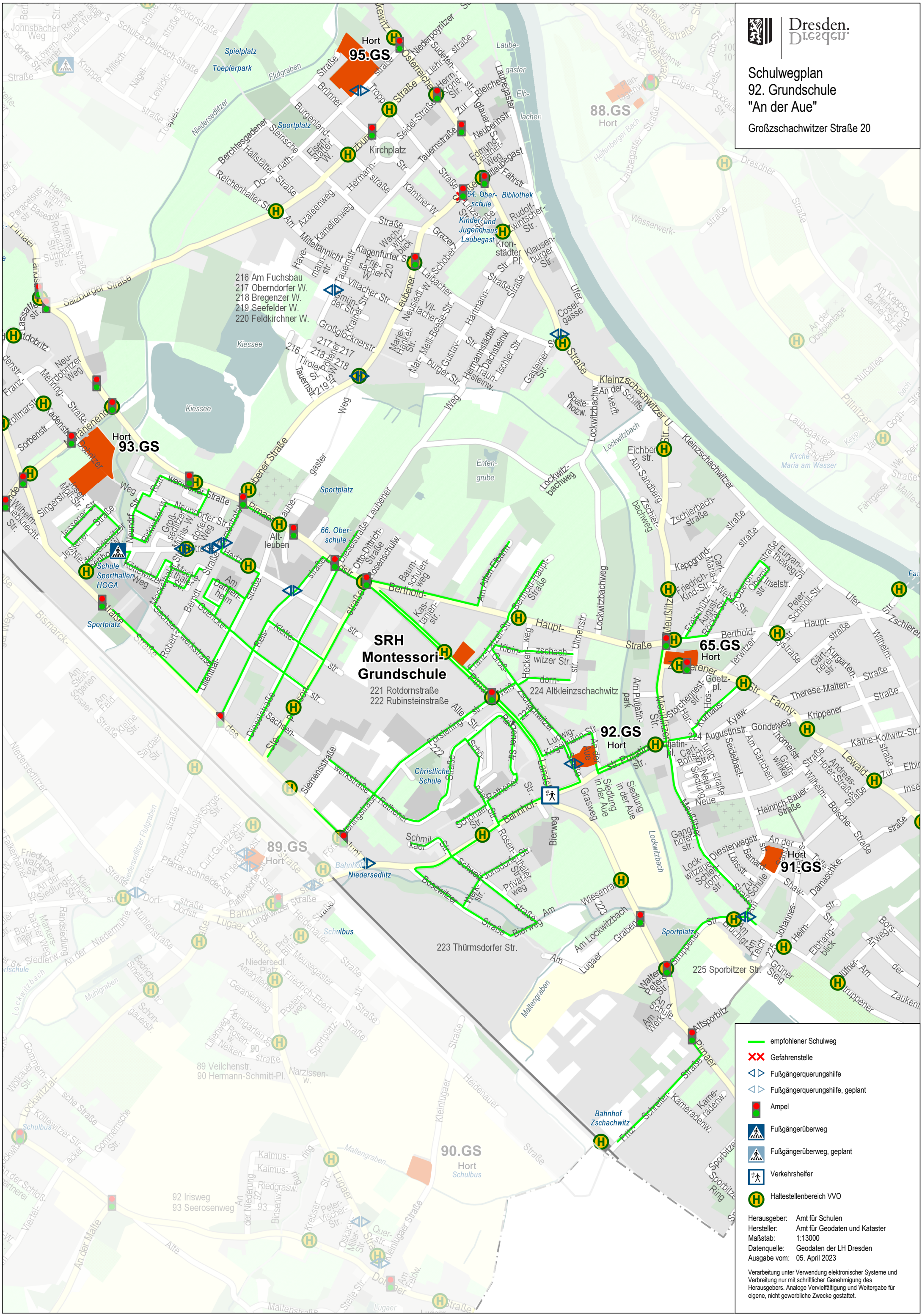




Dresden.
Dresdner

Schulwegplan 92. Grundschule "An der Aue"

Großzsachwitzer Straße 20



- empfohlener Schulweg
- Gefahrenstelle
- Fußgängerquerungshilfe
- Fußgängerquerungshilfe, geplant
- Ampel
- Fußgängerüberweg
- Fußgängerüberweg, geplant
- Verkehrshelfer
- Haltestellenbereich VVO

Herausgeber: Amt für Schulen
Hersteller: Amt für Geodaten und Kataster
Maßstab: 1:13000
Datenquelle: Geodaten der LH Dresden
Ausgabe vom: 05. April 2023

Verarbeitung unter Verwendung elektronischer Systeme und Verbreitung nur mit schriftlicher Genehmigung des Herausgebers. Analoge Vervielfältigung und Weitergabe für eigene, nicht gewerbliche Zwecke gestattet.