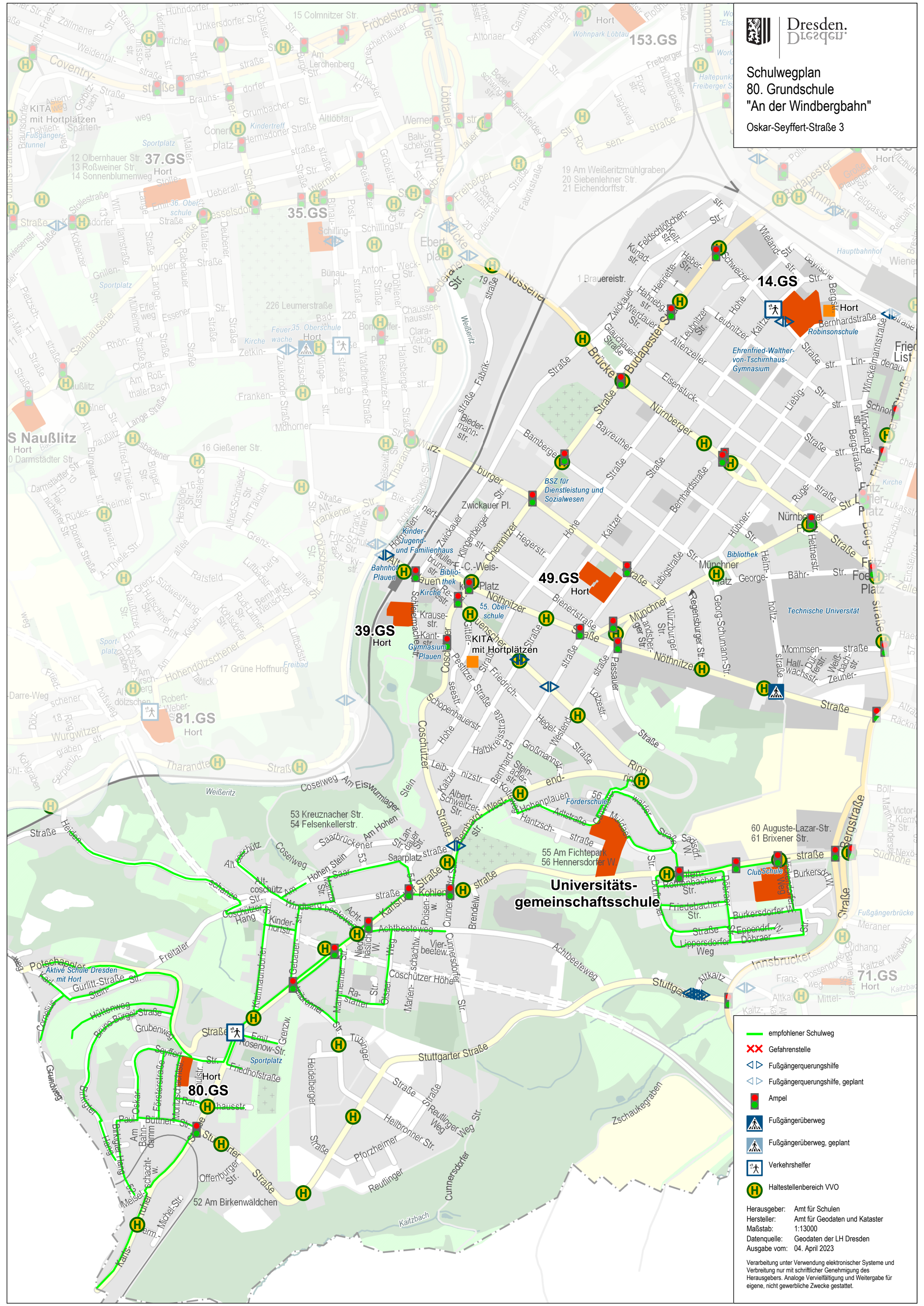




Dresden.

Schulwegplan
80. Grundschule
"An der Windbergbahn"
Oskar-Seyffert-Straße 3



- empfohlener Schulweg
- Gefahrenstelle
- Fußgängerquerungshilfe
- Fußgängerquerungshilfe, geplant
- Ampel
- Fußgängerüberweg
- Fußgängerüberweg, geplant
- Verkehrshelfer
- Haltestellenbereich VVO

Herausgeber: Amt für Schulen
Hersteller: Amt für Geodaten und Kataster
Maßstab: 1:13000
Datenquelle: Geodaten der LH Dresden
Ausgabe vom: 04. April 2023

Verarbeitung unter Verwendung elektronischer Systeme und
Verbreitung nur mit schriftlicher Genehmigung des
Herausgebers. Analoge Vervielfältigung und Weitergabe für
eigene, nicht gewerbliche Zwecke gestattet.