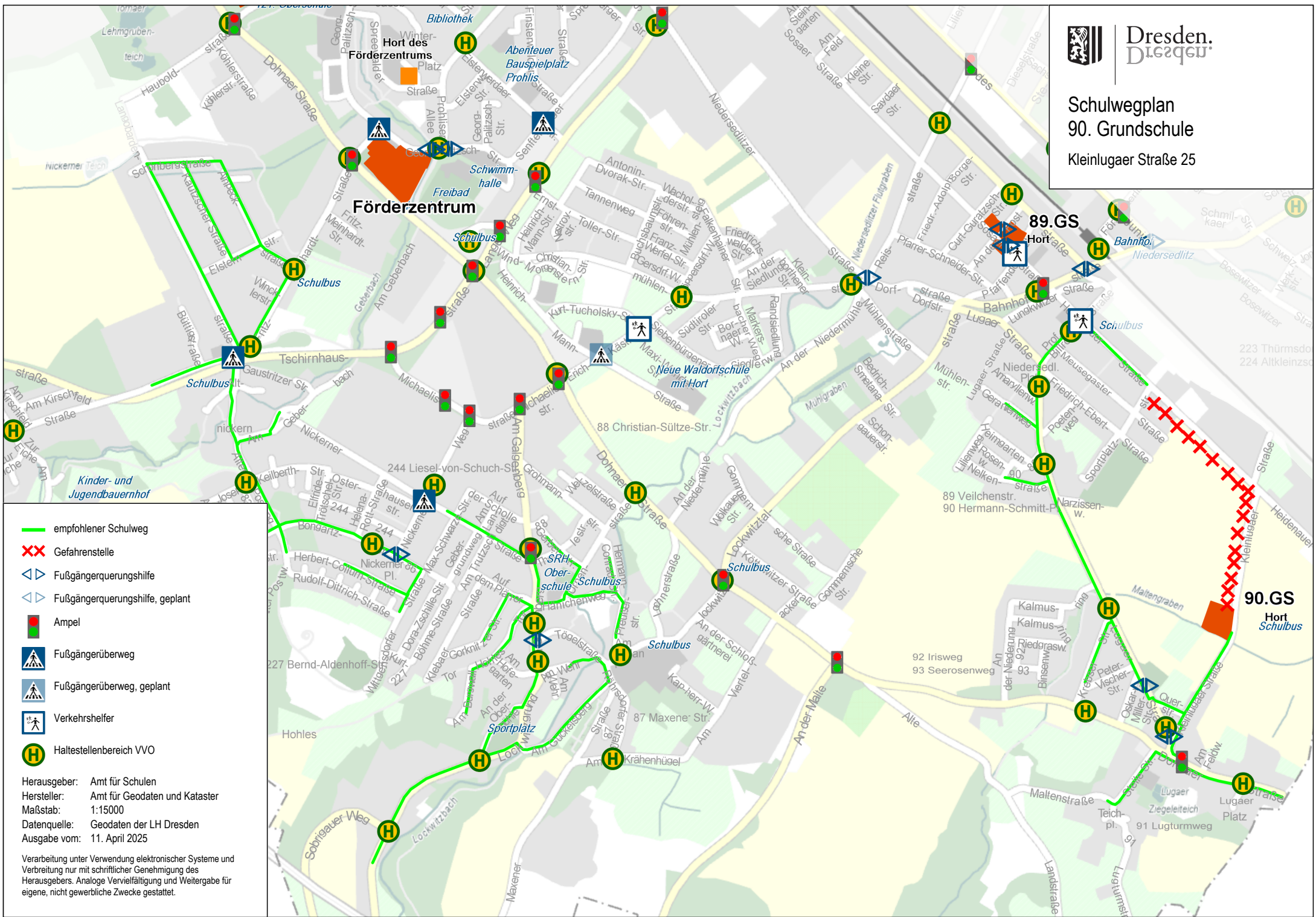


Schulwegplan
90. Grundschule
Kleinlugaer Straße 25



- empfohlener Schulweg
- XX Gefahrenstelle
- ◁▷ Fußgängerquerungshilfe
- ◁▷ Fußgängerquerungshilfe, geplant
- Ampel
- ▲ Fußgängerüberweg
- ▲ Fußgängerüberweg, geplant
- ♿ Verkehrshelfer
- H Haltestellenbereich VVO

Herausgeber: Amt für Schulen
 Hersteller: Amt für Geodaten und Kataster
 Maßstab: 1:15000
 Datenquelle: Geodaten der LH Dresden
 Ausgabe vom: 11. April 2025

Verarbeitung unter Verwendung elektronischer Systeme und Verbreitung nur mit schriftlicher Genehmigung des Herausgebers. Analoge Vervielfältigung und Weitergabe für eigene, nicht gewerbliche Zwecke gestattet.