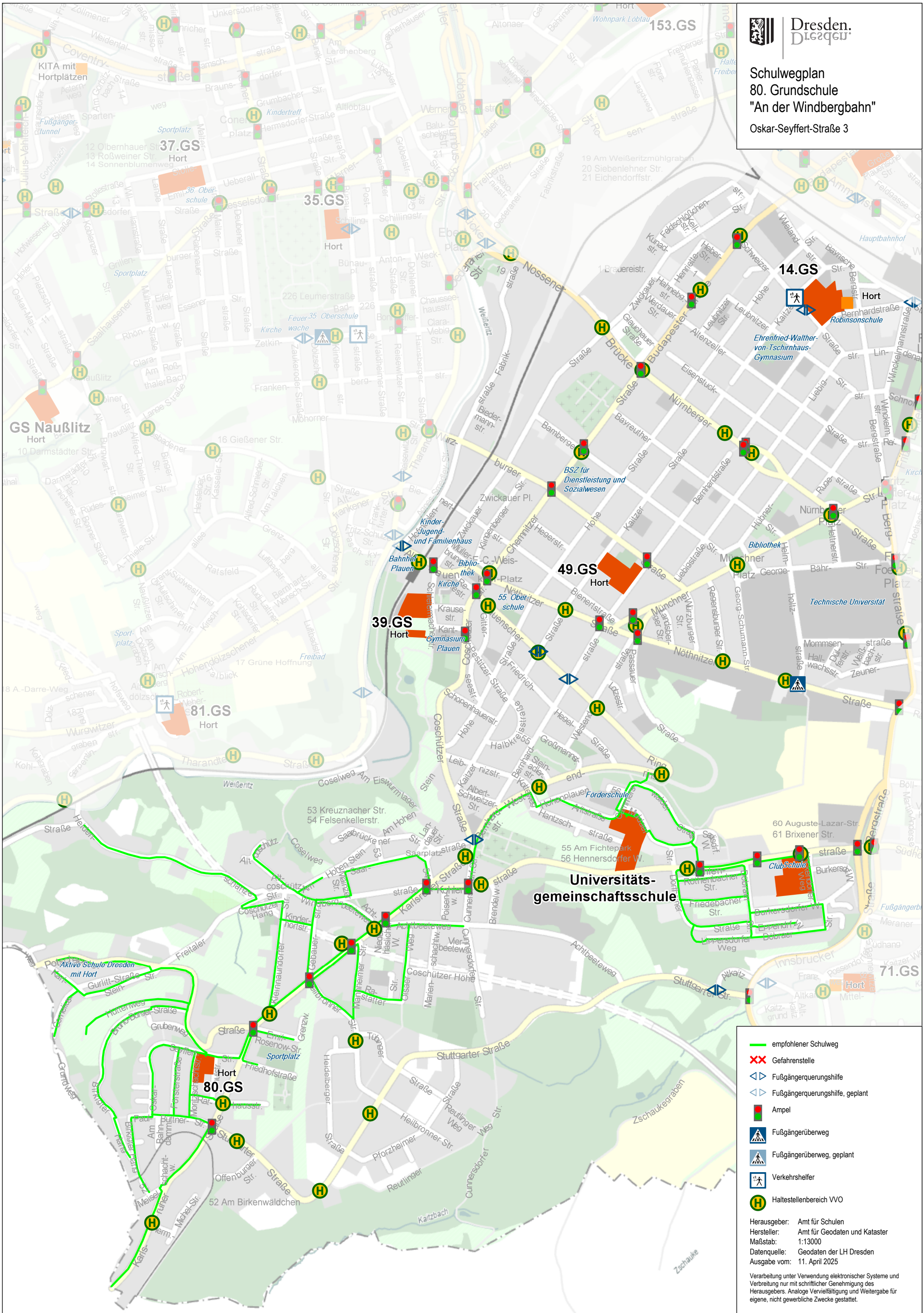


Schulwegplan  
80. Grundschule  
"An der Windbergbahn"  
Oskar-Seyffert-Straße 3



-  empfohlener Schulweg
-  Gefahrenstelle
-  Fußgängerquerungshilfe
-  Fußgängerquerungshilfe, geplant
-  Ampel
-  Fußgängerüberweg
-  Fußgängerüberweg, geplant
-  Verkehrshelfer
-  Haltestellenbereich VVO

Herausgeber: Amt für Schulen  
 Hersteller: Amt für Geodaten und Kataster  
 Maßstab: 1:13000  
 Datenquelle: Geodaten der LH Dresden  
 Ausgabe vom: 11. April 2025

Verarbeitung unter Verwendung elektronischer Systeme und Verbreitung nur mit schriftlicher Genehmigung des Herausgebers. Analoge Vervielfältigung und Weitergabe für eigene, nicht gewerbliche Zwecke gestattet.